

...son necesarias las buenas revistas científicas ?

1er control de calidad

Revistas con calidad editorial y sistema estricto de referato de pares

2do control de calidad

El respaldo o refutación del resto de la comunidad que accede a la información : publicaciones con visibilidad , indización y nivel de citación.



Criterios internacionales consensuados

- **Política Editorial**

Criterios básicos : ISSN, Prestigio del Comité Editorial, Periodicidad declarada y cumplida, Referato, Resumen en inglés, % de aceptación y rechazo de artículos, Apertura Internacional de editores y autores , Aportes originales y novedosos a la disciplina, Claridad e idioma del texto

- **Visibilidad**

Accesibilidad, Contenido en línea en portales específicos con Metaetiquetas o metadatos y Buscadores (no html) , Calidad de la página web, Funcionalidad y navegación

- **Repercusión y prestigio : basado en indicadores bibliométricos**

De la revista : JCR, Indice H, SCIMAGO, SNIP , Factor de Impacto FI

De los editores: Indice H, indice de citación

De los autores: Indice H, Citas, Google Scholar



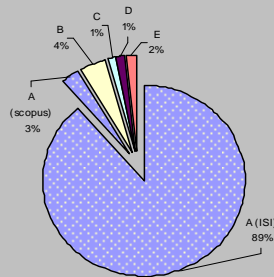
Criterios de agrupación de publicaciones periódicas

Compartido por la experiencia internacional (Escenario internacional , y consensos en la UE, España , Brasil Mexico y Chile). **Aplicable a todas las ciencias.**

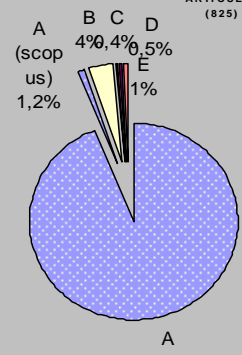
Grupo	Repercusión y prestigio	Política Editorial	Visibilidad
A	Bases internacionales “globales”	+++++++	+++++++
B	Bases internacionales (otras)	+++++	+++++++
C	Bases o catálogos regionales o nacionales	+++	++
D	Registros regionales o nacionales	+	+
E	ninguna	+ ?	-

CS. QUÍMICAS
ESTRUCTURA DE DISTRIBUCIÓN DE
REVISTAS Y ARTÍCULOS SEGÚN
CATEGORÍA DE ANÁLISIS
2010

REVISTAS
(297)

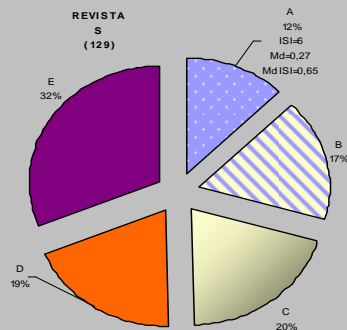


ARTÍCULOS
(825)

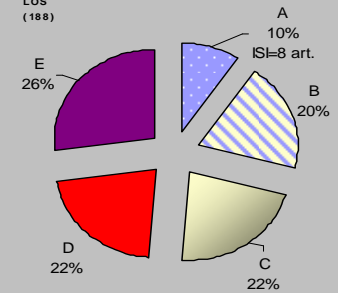


CIENCIAS DE LA EDUCACIÓN
ESTRUCTURA DE DISTRIBUCIÓN DE
REVISTAS Y ARTÍCULOS SEGÚN
CATEGORÍA DE ANÁLISIS
2010 - 2011

REVISTAS
(129)

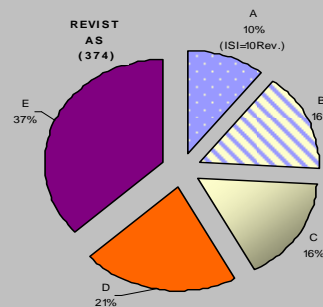


ARTÍCULOS
(188)

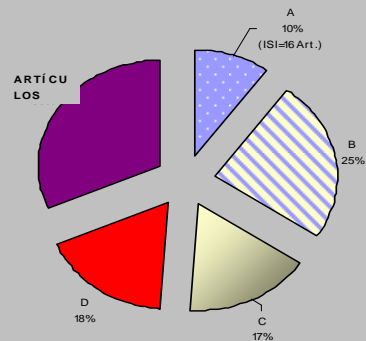


HISTORIA
ESTRUCTURA DE DISTRIBUCIÓN DE
REVISTAS Y ARTÍCULOS SEGÚN
CATEGORÍA DE ANÁLISIS
2010 - 2011

REVISTAS
(374)



ARTÍCULOS



Nota: Grupo A registra 10 rev. y 16 art. (A) en ISI con F entre 0,07 y 0,843 y con Md FICONICET=0,8; Md ISI=0,324

**Producción CIC – % de distribución de artículos en REVISTAS
según Categorías ABCDE por Disciplinas Año 2010**

REVISTAS	A	B	C	D	E
Química	92	4	1	1	2
Biología Molecular	92	4	1	1	2
Física	87	4	4	3	3
Matemáticas	87	4	3	1	5
Antropología Física	74	11	0	3	11
Geografía	39	11	7	16	27
Antropología Social	27	18	11	18	24
Historia	17	13	7	21	41

Conclusiones sobre la distribución de publicaciones

Aun en ausencia de reglas explícitas

- En las Cs. sociales y humanidades analizadas, existe un % de artículos en revistas de alta calidad y visibilidad pero todavía un alto % con escasa visibilidad y con calidad editorial y repercusión difícil de evaluar

Conclusiones Generales (2)

- Los niveles o franjas de calidad por criterios técnicos (ABCDE) siguen un consenso internacional.
- Los niveles o franjas de calidad por criterios técnicos (ABCDE) son adoptados a nivel institucional en cada país. (el CONICET puede marcar un estándar)
- El encuadramiento de revistas en éstos niveles y su monitoreo constante debe recaer en ámbitos técnicos (CAICYT) y ser validados por el Directorio
- El CONICET adoptó una estrategia de fortalecimiento de las publicaciones nacionales para mejorar estándares técnicos.



El caso de las publicaciones nacionales (1)

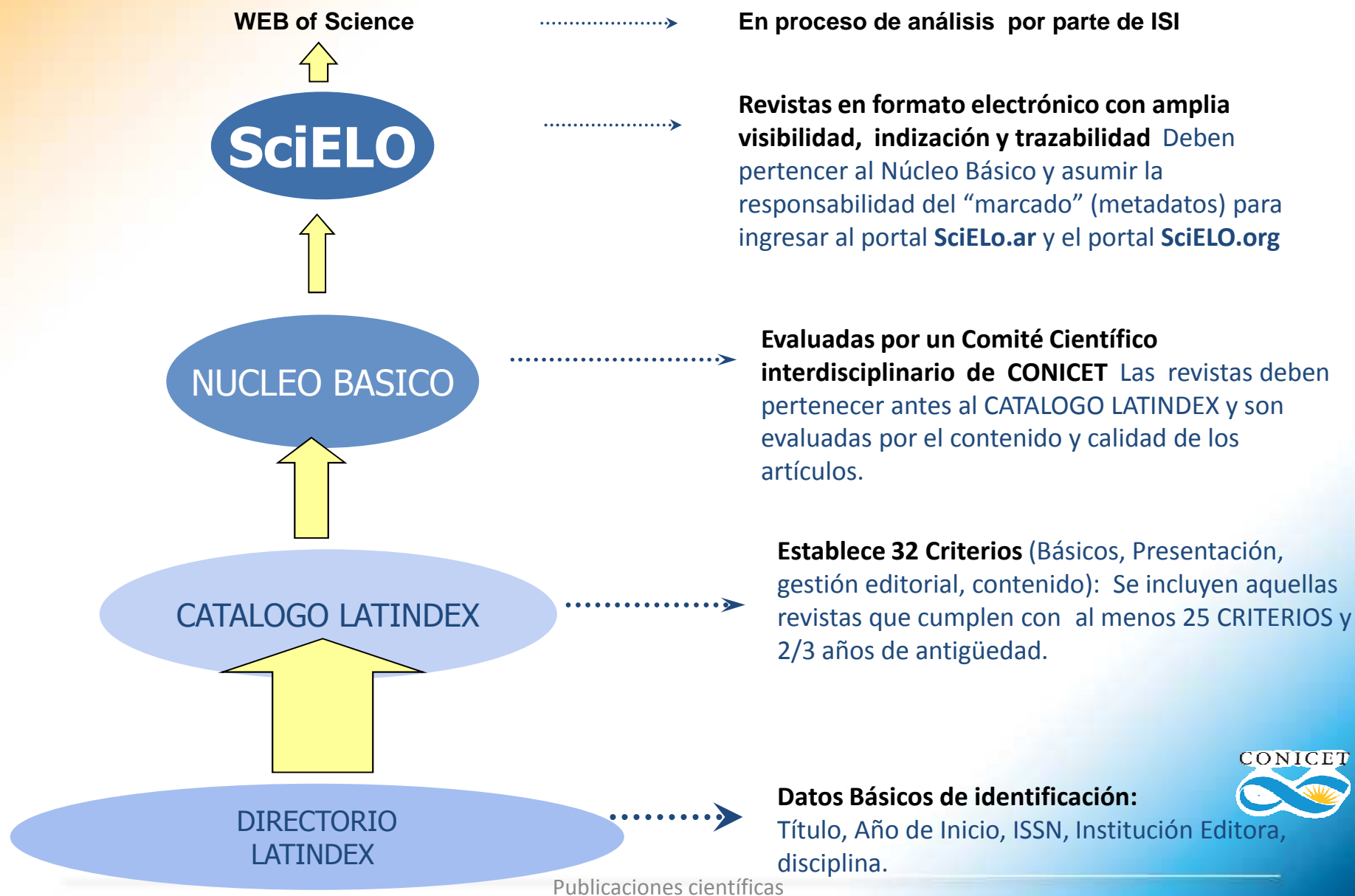
- Las **revistas “globales”** de manera frecuente
 - a) se centran en la frontera del conocimiento y con alta especialización
 - b) No incluyen temáticas muy locales o regionales
- Las **revistas nacionales** pueden atender problemas de impacto local pero
.....a igual impacto o relevancia técnica que una internacional , las R. nacionales o regionales son menos consideradas.

.....existe una oferta de buenas revistas nacionales?

El caso de las publicaciones nacionales (2)

- Existe una buena oferta de títulos iberoamericanos con **calidad editorial , indización y visibilidad** (Scielo.org) (Scielo.ar financiada por CONICET)
- Para algunas disciplinas , al no existir una política explícita se tiende a publicar donde exista garantía de aceptación.
- Las publicaciones en las revistas Nacionales se dispersan en revistas de menor calidad e impacto que las de Scielo o Núcleo Básico.
- El esfuerzo editorial no se condice con afluencia de artículos y las revistas buenas languidecen.

Revistas Argentinas : proceso de selección

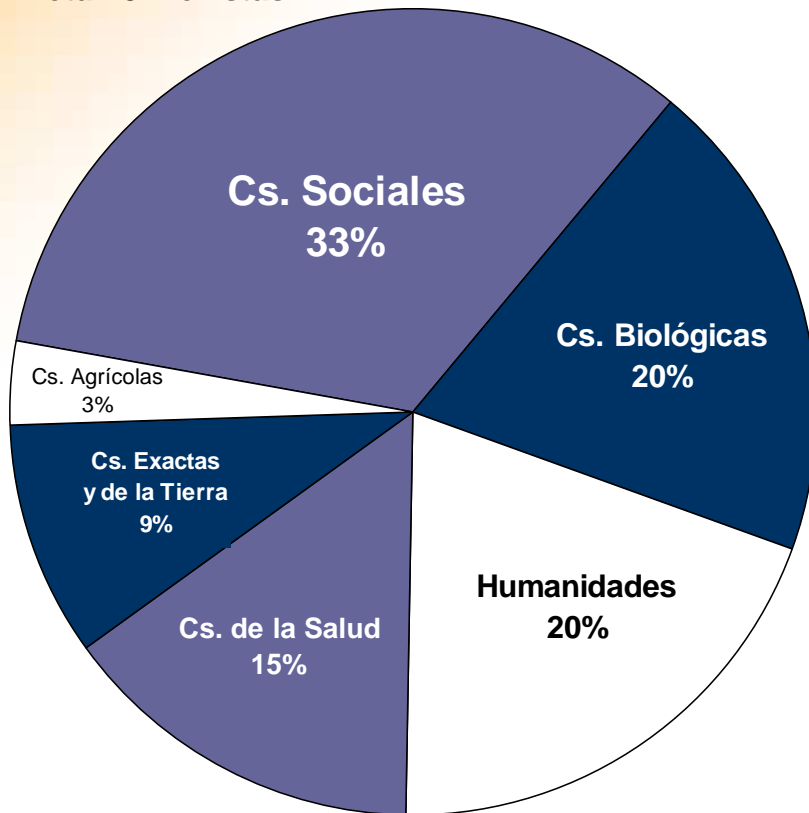


Revistas en SciELO

Scientific Electronic Library Online

SciELO.ar

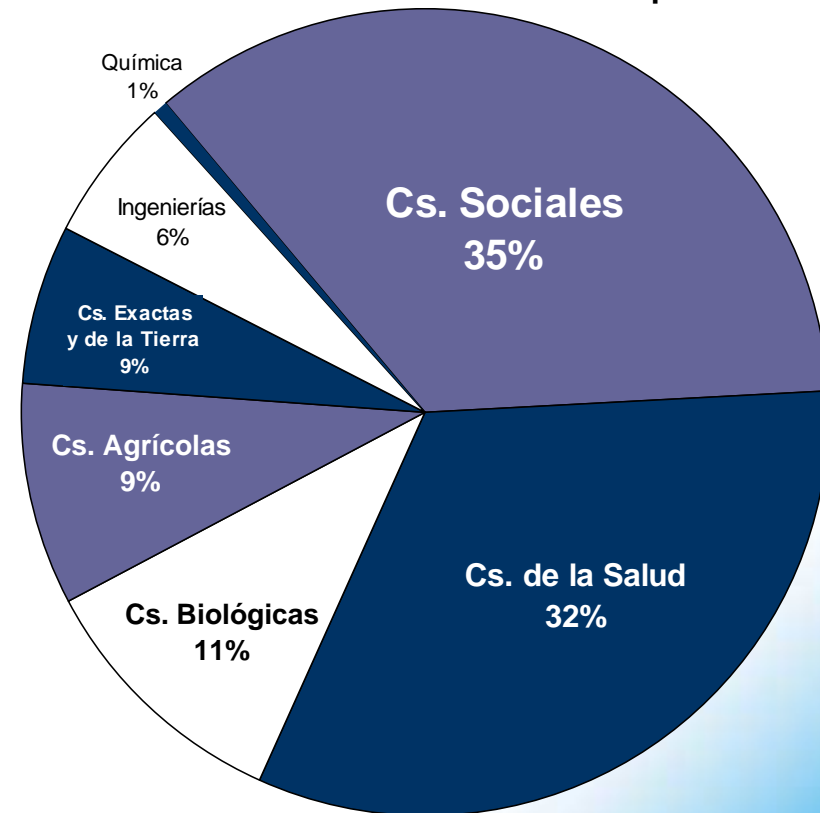
Total: 87 revistas



SciELO.org

Total: 889 revistas

15 países



Un alto % de revistas de SciELO.org tienen un bajo índice de publicaciones de argentinos.

Bases par la jerarquización de publicaciones periódicas para CONICET similar al criterio adoptado por distintos países

Grupo de excelencia (A)

El mayor grado de repercusión y reconocimiento, evaluación exigente para ingresar en bases de datos (SCOPUS; Web of Science (ISI): incluye SSCI y A&HSCI); Nivel A en European Research in the Humanities: ERIH) SciELO.org

GRUPO de visibilidad Internacional (B)

Significativo nivel de citación, publicación y grado de difusión y prestigio. (HAPI, Portales de org. internac., Edit. universitarias de mayor prestigio [Núcleo Básico](#)

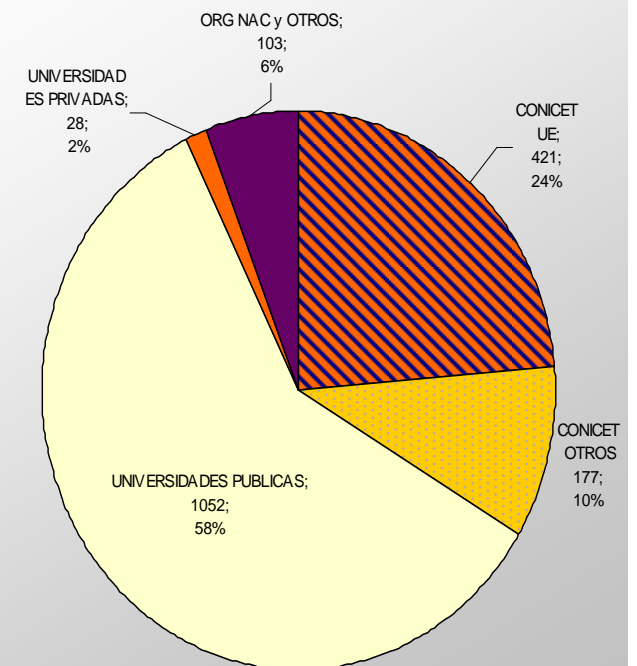
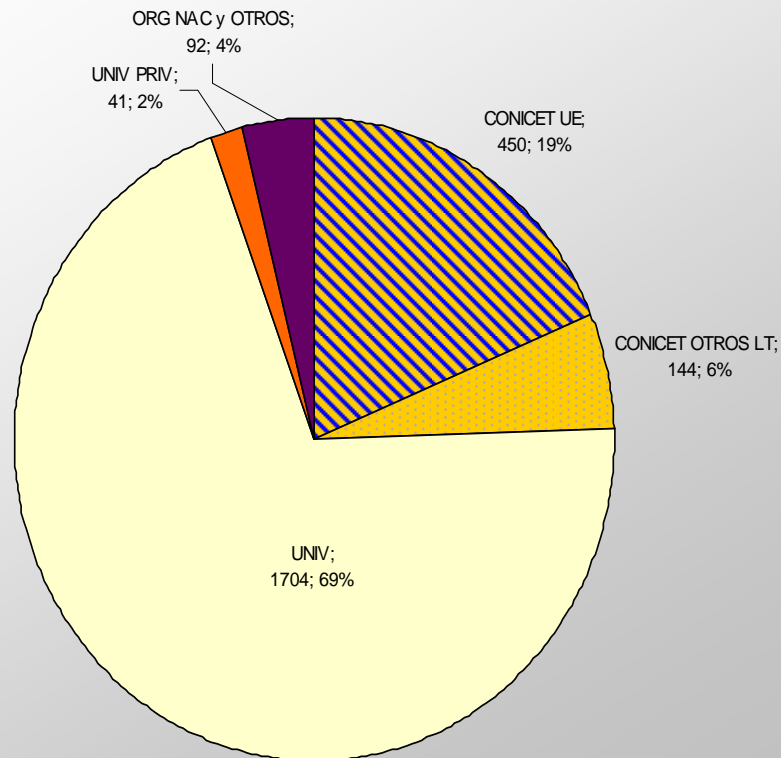
Grupo de visibilidad Nacional (C)

Alcance nacional y estándares o requisitos editoriales. Idiomas distintos del inglés. (REDALyC) . Otros Núcleos de Revistas Nacionales. LATINDEX nivel CATALOGO

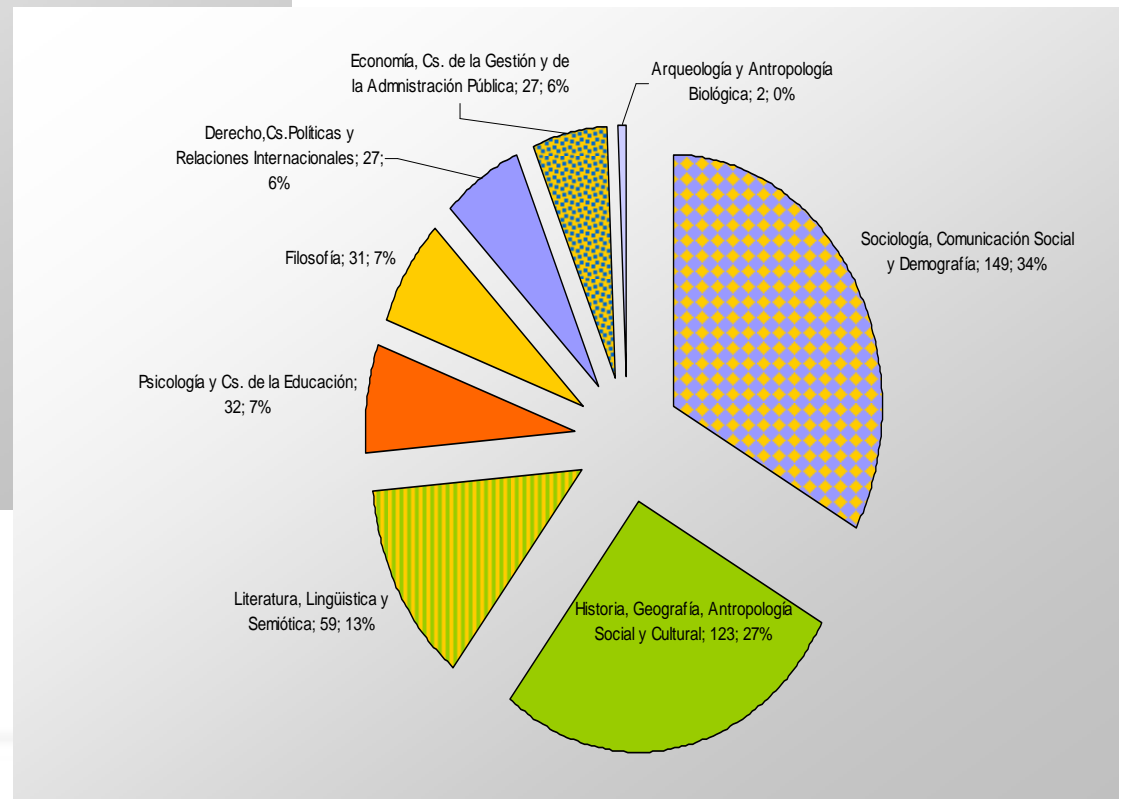
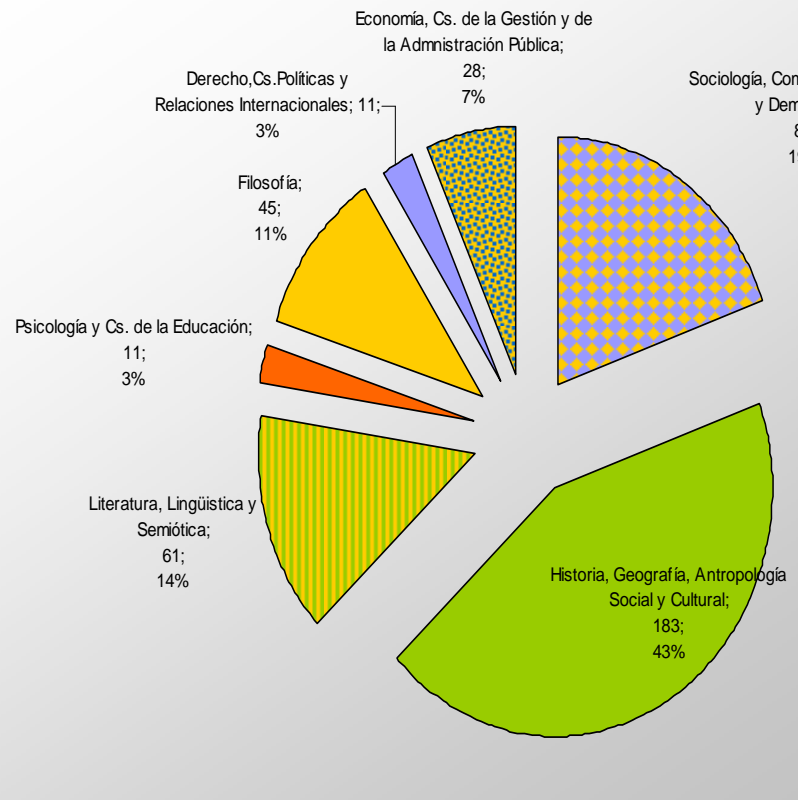
Algunos datos en recursos humanos

Posibles indicadores para Unidades Ejecutoras

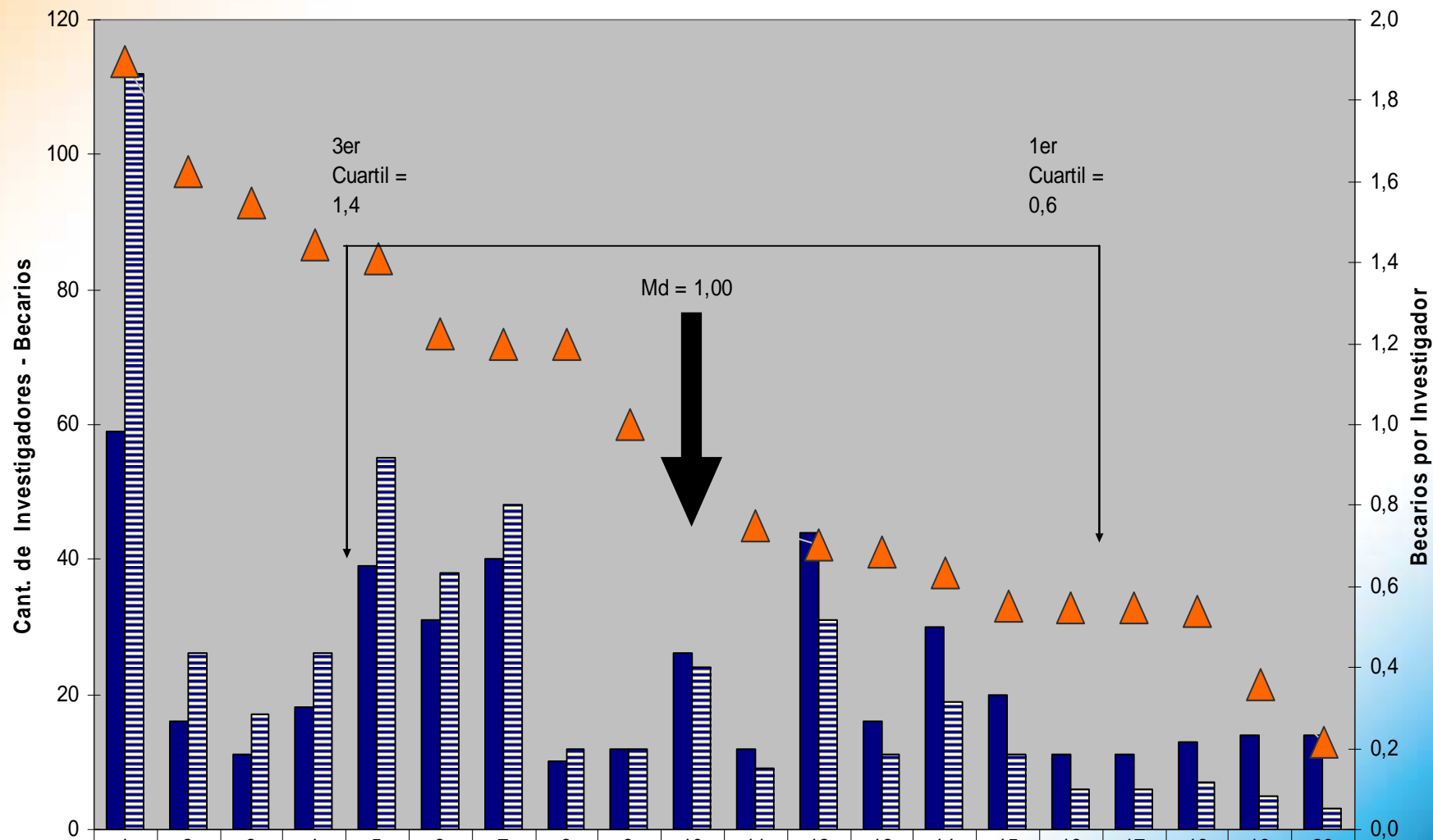
Becarios e Investigadores en CSH en UEs



Becarios e Investigadores en CSH en UEs



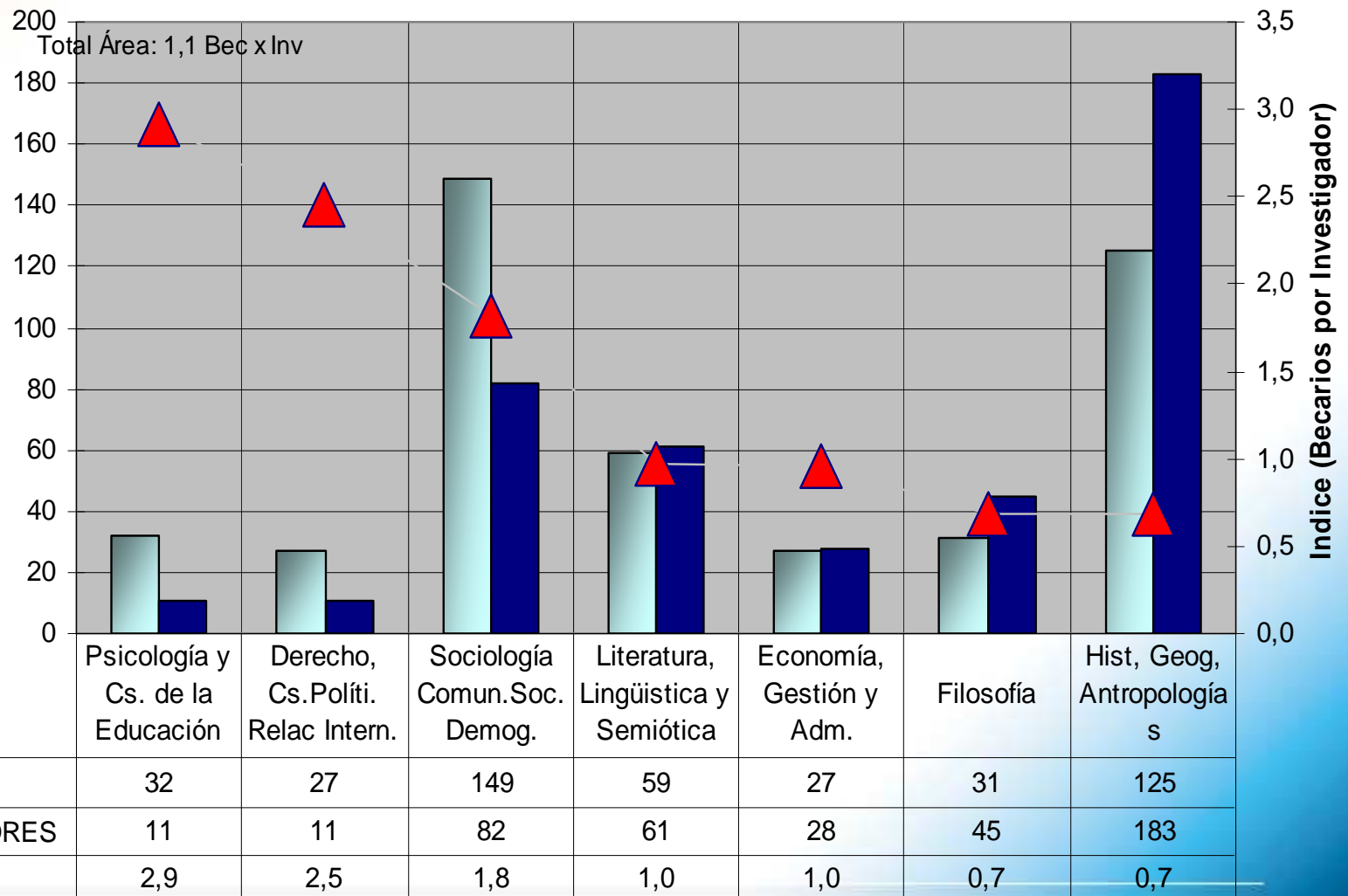
Investigadores y becarios 20 Institutos de CSH



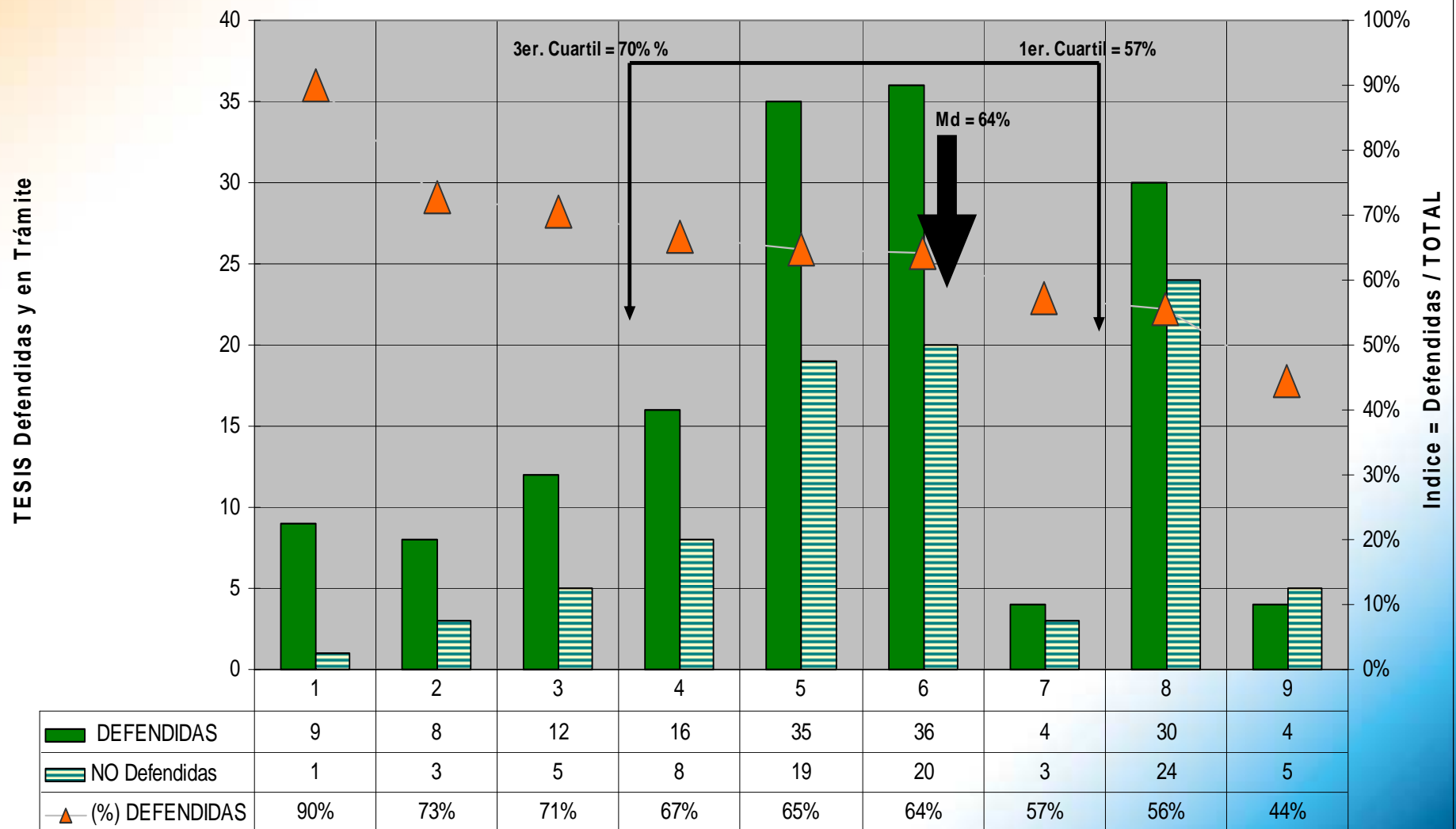
■ CIC 2014	59	16	11	18	39	31	40	10	12	26	12	44	16	30	20	11	11	13	14	14
▨ Bec 2014	112	26	17	26	55	38	48	12	12	24	9	31	11	19	11	6	6	7	5	3
▲ — 2014 B/I	1,9	1,6	1,5	1,4	1,4	1,2	1,2	1,2	1,0	0,9	0,8	0,7	0,7	0,6	0,6	0,5	0,5	0,538	0,4	0,2

Relación becario / investigador por disciplina

Becarios - Investigadores



Defensas de tesis en 9 Institutos de CSH



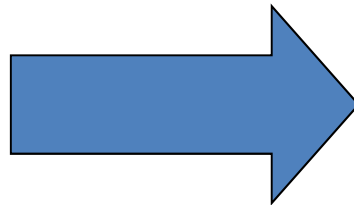
Nota: Información, parte de un conjunto de 9212 ex-becarios CONICET, que empezaron becas a partir de 1998 y las terminaron antes del 2013. Gerencia RRHH

- La internacionalización de la investigación de ciencias sociales y humanidades

Contraparte	Áreas de investigación	Total Presentaciones	Participación Cs. Sociales
Expertos extranjeros	Todas	52	15
DAAD (Alemania)	Todas	23	9
CSIC (España)	Todas	154	12
ANII (Uruguay)	Todas	11	0
CONACYT (México)	Todas	35	5
DFG (Alemania)	Todas	27	4
FAPERJ (Brasil)	Todas	39	4
FAPESP (Brasil)	Todas	25	2
NSF (EEUU)	Todas	25	2
Univ. Paris 7	Tema para KS: Estudios de Género	0	0
CNPq (Brasil)	Tema para KS: Vulnerabilidad social en catástrofes	44	0
CSIC (España)	Tema para KS: Cs Educación	45	1
MINCYT - DFG Alemania	Tema para KS: CSyH	22	2

- Algunas iniciativas para el trabajo interdisciplinario
- Plataformas digitales para Cs Sociales
- Laboratorios de integración de información

- Derecho
- Ciencias políticas
- Filología
- Literatura
- Lingüística y semiótica
- Historia
- Antropología
- Arqueología
- Geografía
- Sociología
- Comunicación social
- Demografía
- Psicología
- Ciencias de la educación
- Economía
- Ciencias de la gestión y de la administración



problemas multidisciplinarios

- Salud
- Planeamiento
- Manejo del Riesgo
- Ordenamiento Territorial
- Prospectiva
- Vulnerabilidad

Datos Científicos en Ciencias Sociales: dos grandes vertientes

Datos Cuantitativos / Series de datos:
estadísticas, encuestas, censos, relevamientos.

Datos cualitativos / Material multimedia:
audios, filmaciones, fotografías, mapas,
documentos, objetos arqueológicos. (Agrupados
en Colecciones y Fondos Documentales)

Historia del proyecto PLIICS

150 participantes en 15
encuentros presenciales

2009-2010: Actividades
de exploración y
consulta

jul-set/2011: Una
encuesta a
investigadores y dos
talleres dan forma al
proyecto

nov/2011:
Conformación grupo
prueba piloto

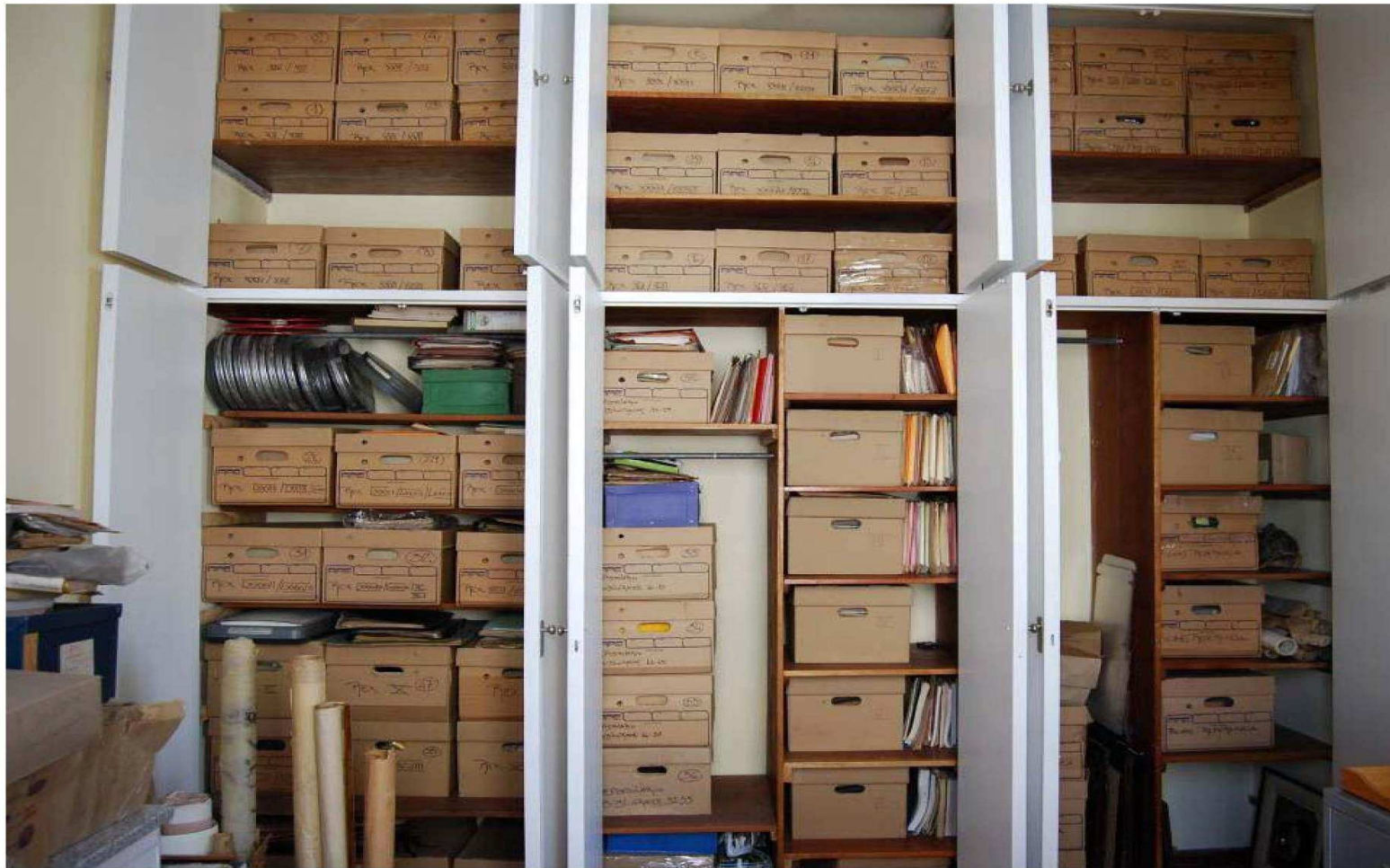
2013 Ley de
Repositorios
Digitales
Científicos.

2014 El MINCYT
anuncia la
conformación de un
sistema nacional de
datos para las cs
sociales

Resultados encuesta a 730 investigadores de CSH

- **70% basa su investigación en la generación de datos primarios**
 - 62% ya ha digitalizado datos
 - 57% no ha organizado sus archivos con metadatos
 - 78% no contribuye sus datos a un repositorio institucional
 - 45% conoce fuentes de datos que serían útiles si estuvieran en un repositorio adecuado
 - **82% no cuenta con un archivo institucional**
-

**Documentación del Fondo
Dr. Alberto Rex González
Convenio CONICET UBA Flia Gonzalez**



Relevancia para el interés público

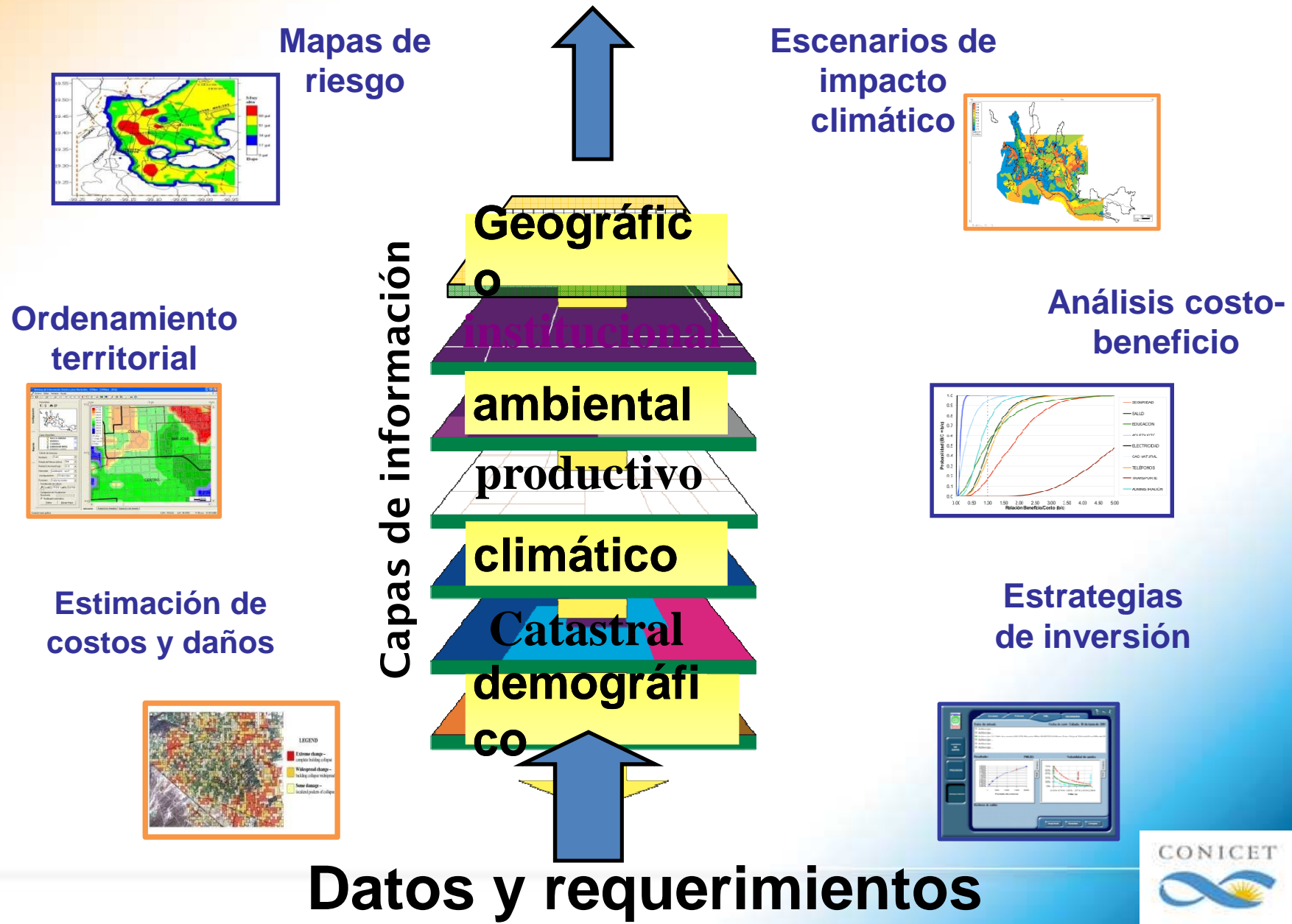
- Mejores condiciones para el desarrollo de investigaciones en Ciencias Sociales
 - Mayor aprovechamiento de los datos
 - Integración de variables.
 - Utilización abierta de los datos en nuevos usos.
-

Laboratorio de integración de información

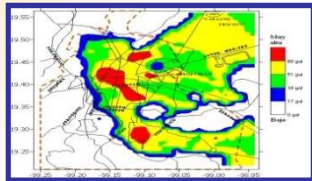
**UN nivel de integración de datos para
la investigación y
la resolución de problemas**

- Categorización de información
- Seguimiento de la información (ambiental, de eventos naturales de riesgo, socio-económica)
- Digitalización de series históricas
- Construcción de Bases de Datos
- Integración geográfica
- Integración de información multivariable
- Formulación y adopción de Indicadores consensuados y dinámicos.
- Contribución a las capacidades locales.
- **No encara investigaciones ni formula recomendaciones**

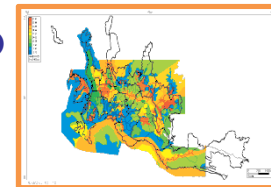
Informes-estudios



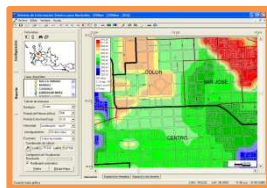
Mapas de riesgo



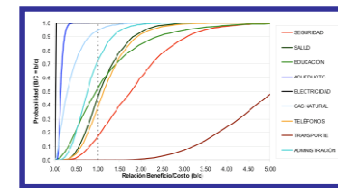
Escenarios de impacto climático



Ordenamiento territorial



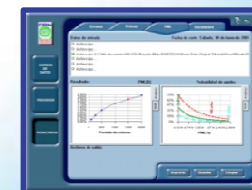
Análisis costo-beneficio



Estimación de costos y daños



Estrategias de inversión



Datos y requerimientos

- Jornadas de Unidades CONICET en Cs Sociales y Humanidades
- Bahia Blanca 26 de junio de 2014
- Muchas gracias

